



**Konami Software Club,
Bank Buildings,
Bank Street,
Newton Abbot,
Devon,
TQ12 2JL.**

Fill in your details and send with cheque
or postal order (£3.95), made payable to
Konami Software Club, to:

Please complete in BLOCK CAPITALS

CHRISTIAN NAME: INITIALS SURNAME

ADDRESS:

CITY/TOWN

COUNTY

POSTCODE

TEL:

DATE OF BIRTH

D	M	Y
---	---	---

COMPUTERS OWNED:

D/DRIVE

PERIPHERALS

MAKE OF JSTICKS:

WHICH COMPUTER WOULD YOU PURCHASE NEXT?



NEMESIS 2™

User's Manual



Manuel d'Utilisation
Bedienungsanleitung Manual del Usuario

1. Nemesis 2

L'originalité de Nemesis 2 tient à l'utilisation d'une nouvelle puce de sonorisation personnalisée et spécialement mise au point par Konami. Cette puce permet d'obtenir des effets sonores polyphoniques à 8 voix que seuls des jeux électroniques sont capables de produire.

Autre particularité de cette cartouche Konami : les titres sont également utilisés pour expliquer le scénario.

2. Description du jeu

1. Nemesis 2 se joue à un ou deux joueurs. Dans ce dernier cas, les joueurs jouent chacun à leur tour.
2. Le clavier ou une manette de commande peuvent être utilisés indifféremment.
3. La sélection du nombre de joueurs se fait au moyen des touches de déplacement du curseur ou de la manette de commande.
4. Démarrage : appuyez sur la barre d'espacement ou sur le bouton de la manette de commande.
5. Vous disposez au départ de trois vaisseaux; chaque fois que vous totalisez 100 000 points, vous gagnez un vaisseau supplémentaire.
6. Votre vaisseau sera détruit chaque fois qu'un engin ennemi entrera en collision avec vous, vous tirera dessus ou si vous vous écrasez au sol.
7. Vous devez parer les attaques de votre ennemi afin de pouvoir continuer et passer à l'étape suivante. Lorsque le ravitailleur apparaît, détruisez son centre de contrôle de façon à l'immobiliser et à pénétrer à l'intérieur. Une fois dans la section la plus reculée du ravitailleur, votre vaisseau sera automatiquement alimenté en carburant (pas toujours cependant) et l'écran s'effacera. Si, après avoir détruit le

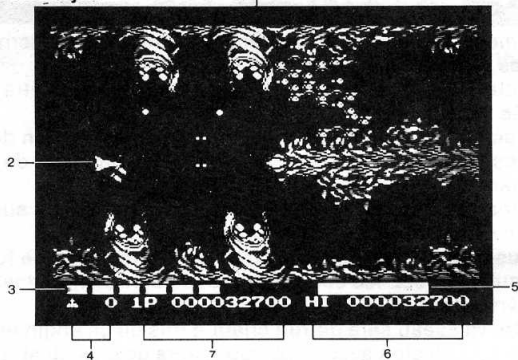
ravitailleur, un vaisseau ennemi entre en collision avec vous, vous abat ou si vous vous écrasez au sol, vous pourrez encore passer à l'étape suivante mais votre vaisseau ne sera pas alimenté en carburant.

8. Lorsque vous réussissez à détruire des vaisseaux ennemis rouges, ou des vaisseaux réunis en une formation, une capsule apparaît. Essayez d'obtenir le maximum de capsules de manière à accroître ou à améliorer votre armement.

9. Pause : appuyez sur [F1]. Appuyez de nouveau sur cette touche pour recommencer à jouer.

10. Lorsque vous souhaitez recommencer à jouer après avoir fait une partie, appuyez sur [F5] quand vous entendez la musique "Fin".

11. Ecran de jeu



1 Ecran de jeu 2 Joueur 3 Sélection d'armes 4 Nombre de vaisseaux dont vous disposez 5 Armes utilisables 6 Score maximal 7 Score actuel

3. Commandes

- (1) Clavier : les joueurs 1 et 2 utilisent les mêmes touches.
- (2) Manette de commande : les deux joueurs l'utilisent à tour

de rôle. Connexion : port 1 (ou A) étant donné que le port 2 ne fonctionne pas.

(3) Commandes :

Fonctionnement	Clavier (touches de déplacement du curseur)	Manette de commande (levier)
8 directions		
Tir	Barre d'espacement	Appuyez sur A
Mise sous tension	[M] ou [N]	Appuyez sur B

4. Etapes

Etape 1	Planète de la statue géante	des canons tournants géants vont vous empêcher de progresser.
Etape 2	Planète de la jungle	des plantes mystérieuses vont détecter votre présence et libérer des spores mécaniques.
Etape 3	Planète ancienne	un labyrinthe tortueux truffé de pièges mortels vous attend.
Etape 4	Le continent flottant	ce bloc de terre flottant est équipé de lasers détecteurs de présence ennemie.
Etape 5	La planète de feu	elle crache des jets de flamme impressionnants.
Etape 6	La planète vivante	cette immense planète se régénère très rapidement et se transforme constamment.
Etape 7	La planète de la forteresse	elle est très protégée. Son sol est notamment composé d'un métal très spécial.

